



## Crible à vibration circulaire CK 602 / CK 603 / CK 604



## Advanced screen technology

### Qualité reconnue – grande flexibilité – utilisation simple

Les cribles à vibration circulaire thyssenkrupp sont utilisés pour le criblage de roches, de minerais, du charbon et d'autres matériaux en vrac ainsi que dans les domaines du recyclage et du traitement des déchets. Les dimensions des machines sont définies en fonction des exigences et contraintes de production du client. Les cribles thyssenkrupp peuvent traiter des débits importants et assurent des coupures précises selon les granulométries souhaitées.

### Caractéristiques

#### Equipements de criblage

- Compatibles pour tous types d'équipements (tôles perforées, panneaux en polyuréthane, grilles métalliques tissées, ...)
- La conception des cadres permet l'utilisation d'équipements de différents fabricants
- La taille des mailles peut être adaptée selon les applications

#### Paramètres de réglage

- Réglage de la course jusqu'à 13 mm par balourdage
- Vitesse de rotation ajustable

#### Caisse vibrante

- Entièrement boulonnée sans aucune soudure sur les flancs latéraux pour une meilleure résistance aux efforts de fatigue

#### Suspension

- Atténuation des charges dynamiques par ressorts en acier

#### Roulements

- À rouleaux sphériques spéciaux pour fortes vibrations

#### Organes de commande

- Poulies, courroies avec carter de protection

#### Options

- Hotte de dépoussiérage
- Châssis support
- Goulottes

## Caractéristiques techniques

### Données générales

Matériaux :	Calcaire, minéral, quartzite, etc
Granulométrie d'alimentation :	200 mm de long pour un côté

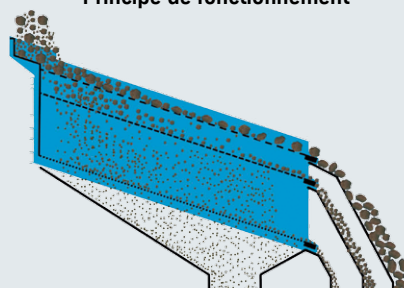
### Crible

Type de crible :	Incliné à mouvement circulaire
Dimensions (a x b) :	4.000 mm x 1.530 mm
Surface de criblage (par étage) :	6 m <sup>2</sup>
Nombre d'étages :	2, 3 ou 4
Équipements :	Tôles perforées, polyuréthane ou grilles métalliques tissées
Inclinaison :	18°
Nombre d'arbres :	1
Suspension :	Ressorts
Dimensions (l x w x h)	- 2 étages : 4.990 mm x 2.200 mm x 1.180 mm - 3 étages : 5.120 mm x 2.200 mm x 1.470 mm - 4 étages : 5.220 mm x 2.200 mm x 1.770 mm
Poids total	- 2 étages : jusqu'à 3,5 t - 3 étages : jusqu'à 4,0 t - 4 étages : jusqu'à 4,9 t

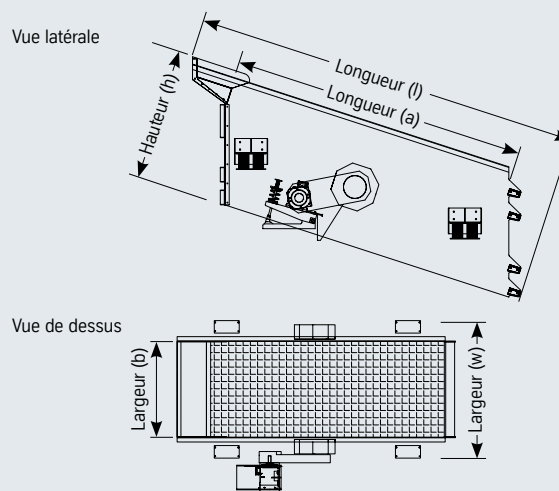
### Organes de commande

Transmission :	Poulies - Courroies
Puissance moteur	- 2 étages : 11 kW - 3 étages : 15 kW - 4 étages : 15 kW

### Principe de fonctionnement



### Dimensions



## Contact

### thyssenkrupp Industrial Solutions (France) SAS

Établissement de Sarreguemines  
Parc Industriel Sud – ZI Neuwald  
1, rue René François Jolly  
57200 Sarreguemines, France

Tél.: +33 3 87 98 73 73

Email: sarreguemines.tkis@thyssenkrupp.com

www.thyssenkrupp-industrial-solutions-france.com

### Votre interlocuteur

© 2016 Nous nous réservons le droit de modifier à tout moment et sans préavis les caractéristiques et les prix de nos produits. Les photos et/ou croquis de ce document sont fournis à titre d'illustration. Les valeurs sont indicatives et peuvent varier en fonction des données de production. La seule garantie applicable pour nos équipements est notre garantie contractuelle standard valable pour chaque produit et chaque vente. thyssenkrupp ne donne aucune autre garantie quant à l'exactitude, la fiabilité, l'exhaustivité, la valeur commerciale ou la conformité de toute information explicite ou implicite. Les produits et les services mentionnés peuvent être des marques commerciales, marques de service ou appellations commerciales de thyssenkrupp et/ou de ses filiales en Allemagne ou dans d'autres pays. Tous les droits sont réservés.